

Situación Rio Paraguay Enero de 2018

Roger Monte Domecq

Boletín Hidrológico – Fuente:DMH/DINAC

- En función a los últimos acumulados de precipitación que fueron registrados en el curso del fin de semana pasado, el nivel del Rio Paraguay, en el puerto de control de Asunción, ha subido considerablemente, encontrándose en el día de **hoy con un nivel de 5,38 mts. Muy cerca de su nivel crítico que es de 5,50 mts.** En el boletín de “PERSPECTIVAS HIDROLÓGICAS” emitido el pasado viernes, se estimada una altura máxima de 5,50 mts., con una incertidumbre de +/- 50 cms. Que por ahora y merced a los últimos análisis mantenemos, considerando y acotando un monitoreo permanente de la Direccion de Meteorología e Hidrología de la DINAC. En definitiva, **lo que no podemos anunciar es la rápida bajante del nivel actual en Asunción, dada la posibilidad de acumulados importantes de precipitación sobre todo en el siguiente fin de semana.** Mientras, la cuenca alta del Rio, entiéndase los puertos de control en Bahía Negra por ejemplo, se mantienen con tendencias de bajante, aunque muy lenta, por lo que por ahora la tendencia que habrá de tener los niveles del rio en Asunción, será de exclusiva influencia de lo que vaya a ocurrir con las precipitaciones locales.

18 enero 2018

Nivel de los Ríos Paraguay, Paraná, Tebicuary, Capiibary y Otros

Localidad - Río Paraguay	Fecha	Nivel del Día	Variación Diaria	Alerta	Critico	Desastre	Ver mas
Bahia Negra	2018-01-18	3.84 m	↑ 4 cm	5 m	5.5 m	6.5 m	Ver mas
Fuerte Olimpo	2018-01-18	5.92 m	↑ 2 cm	m	m	m	Ver mas
Isla Margarita	2018-01-18	6.87 m	↑ 1 cm	m	m	m	Ver mas
Vallemi	2018-01-18	5.11 m	↑ 1 cm	m	m	m	Ver mas
Concepción	2018-01-18	5.41 m	↓ -5 cm	6 m	7 m	8 m	Ver mas
Rosario	2018-01-18	5.84 m	= 0 cm	m	m	m	Ver mas
Asunción	2018-01-18	5.56 m	↑ 4 cm	4.5 m	5.5 m	8 m	Ver mas
Villeta	2018-01-18	5.74 m	↑ 5 cm	m	m	m	Ver mas
Alberdi	2018-01-18	6.33 m	↑ 10 cm	m	m	m	Ver mas
Pilar	2018-01-18	6.15 m	↑ 17 cm	8 m	9 m	9.5 m	Ver mas

En Asunción creció 2 metros en 15 días!

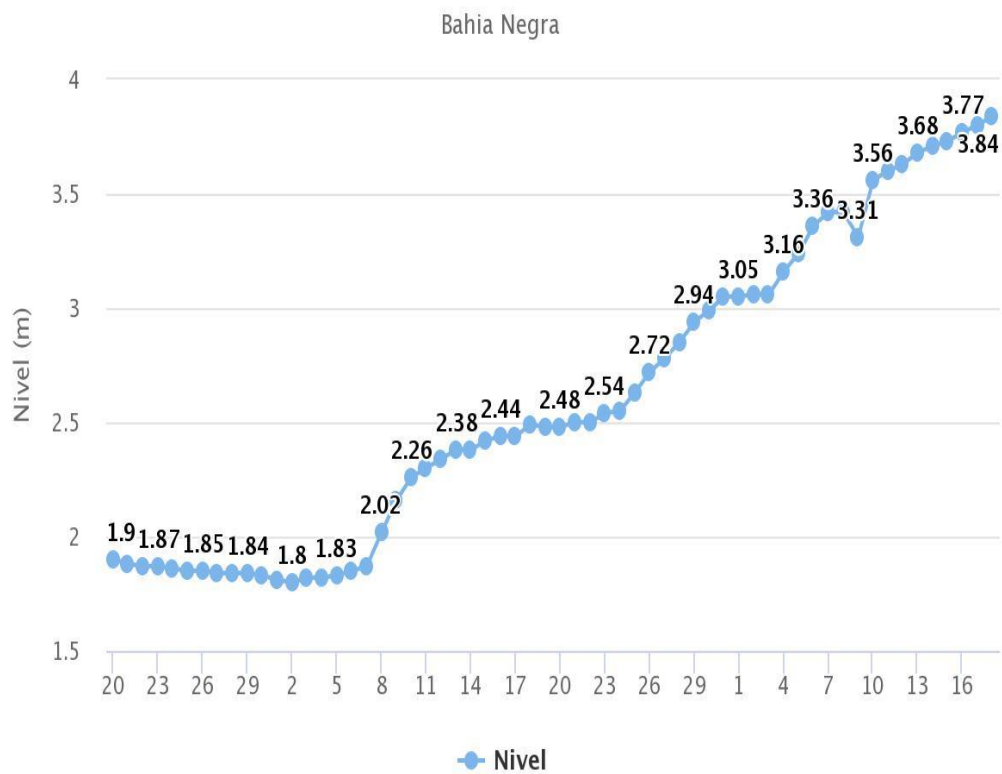


Nivel Alerta: 4,50m

Nivel Critico: 5,50m

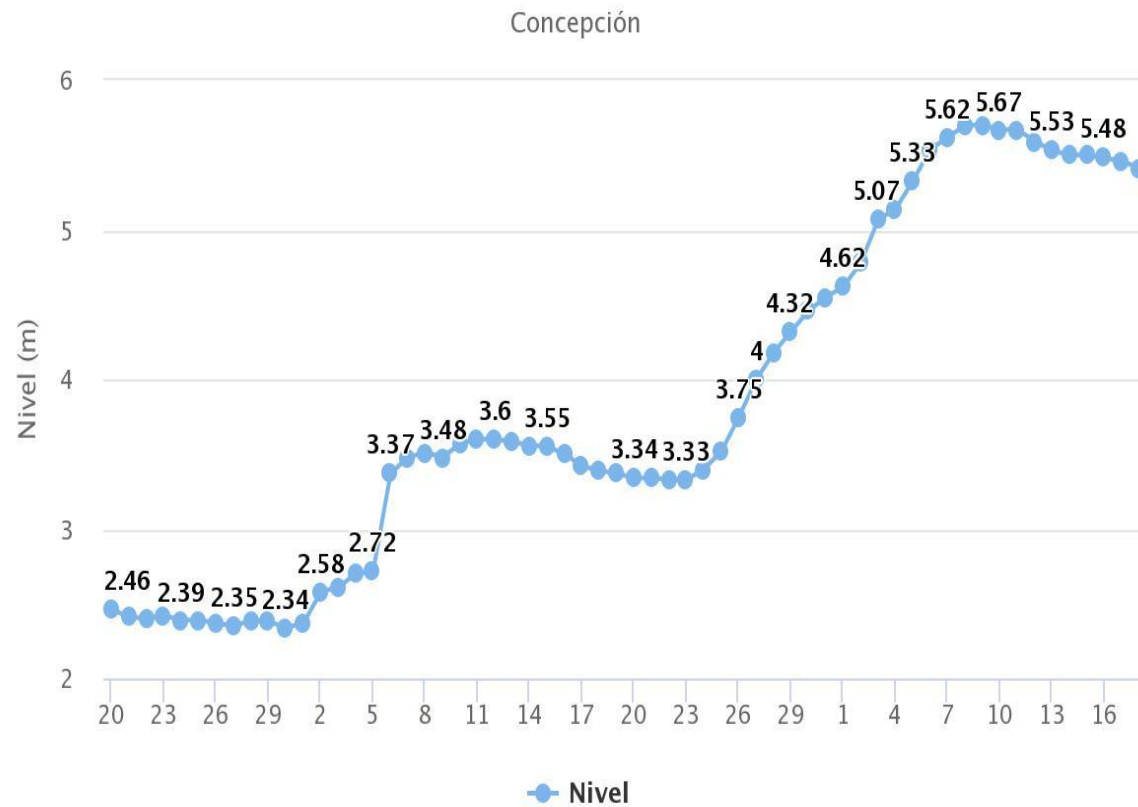
Desastre: 8,00 m

Gráfica Nivel de Río (2017-11-20 al 2018-01-18)



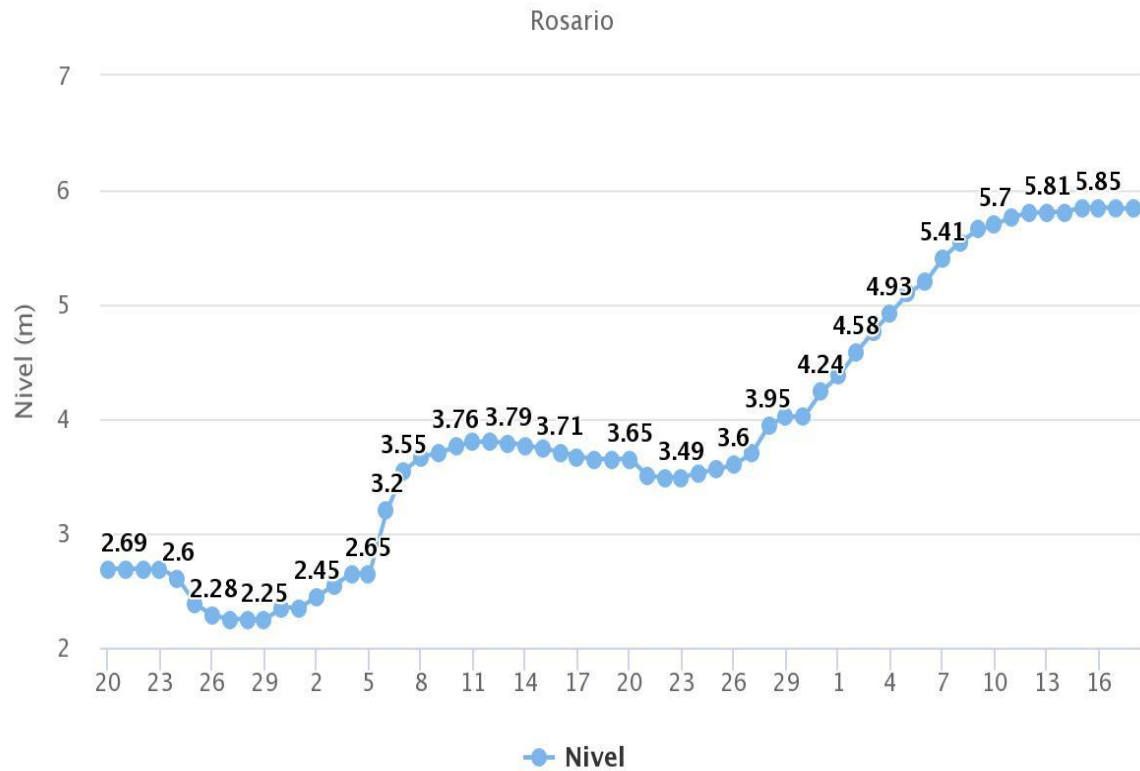
Bahia Negra: 2 metros en 15 días
Nivel critico: 5.50m

Gráfica Nivel de Río (2017-11-20 al 2018-01-18)



Concepción: 2,40 metros en 20 días
Nivel critico: 7.00m

Gráfica Nivel de Río (2017-11-20 al 2018-01-18)



Highcharts.com

Gráfica Nivel de Río (2017-11-20 al 2018-01-18)



Highcharts.com

El Rio Paraguay y su cuenca



Fuente: PHP -Proyecto Hidrovia Paraguay -Par

Características del rio Paraguay

•El río Paraguay es un río de llanura, por lo que las variaciones de sus caudales son lentas a lo largo de todo el tramo de su recorrido (*).

•Los niveles de fluctuación de las aguas del río son amplias debido a que pueden variar en varios metros en sus ciclos.

•A lo largo del río se encuentran asentadas numerosos núcleos urbanos, de los cuales, la ciudad de Asunción es la más grande y compleja concentración de población urbana.

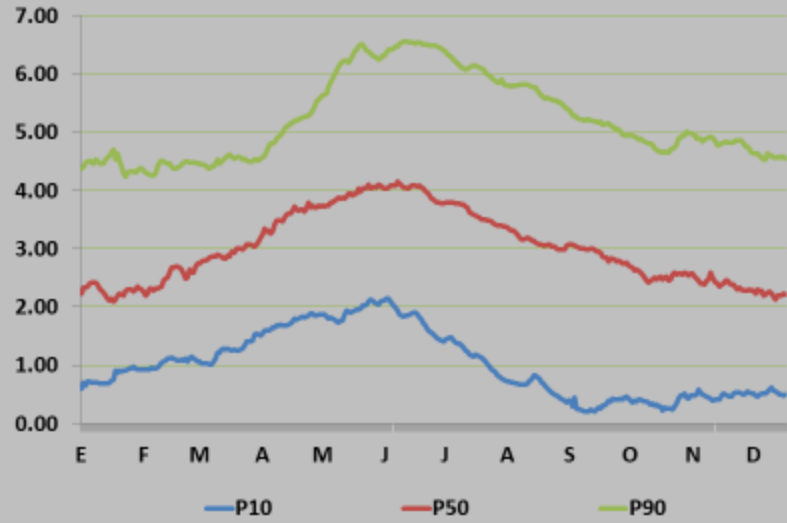
•La ciudad de Asunción tiene una superficie de 117 km² y cuenta con aproximadamente 20 Km. de costas sobre el río Paraguay. Del total del área urbana, más del 10% son humedales.

(*). Monte Domecq, Perito, Chamorro, Ávila, Báez; CAPITULO 7 PARAGUAY. Carlos M. Tucú. Inundaciones Urbanas



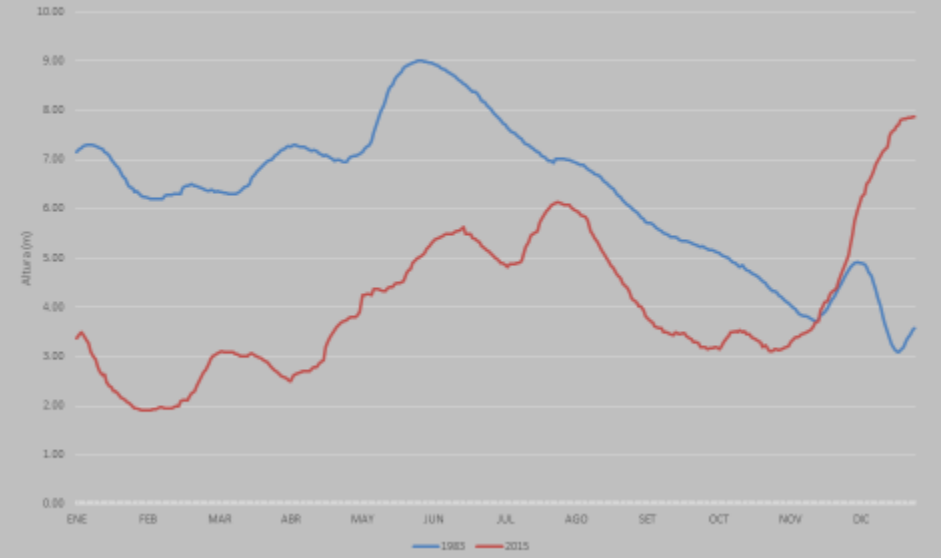
Río Paraguay – Asunción

Niveles de Percentil



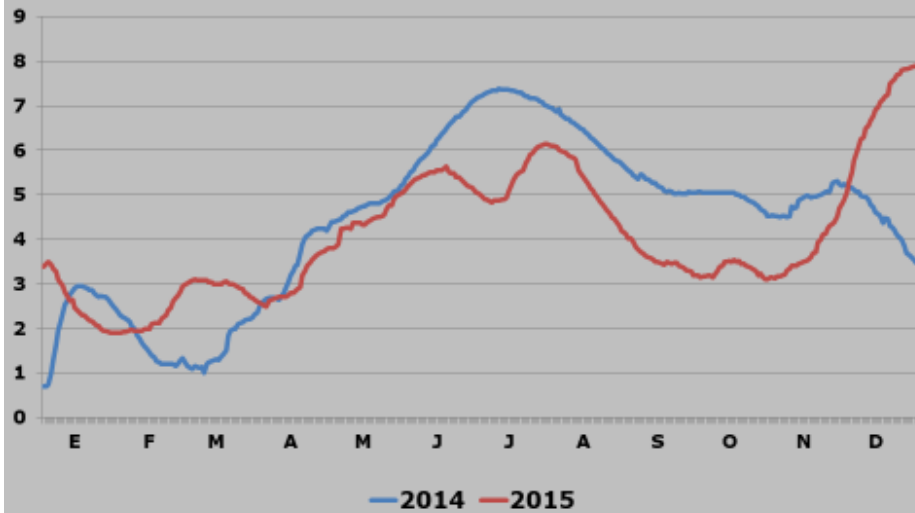
Río Paraguay - Asunción

Años 1983 - 2015



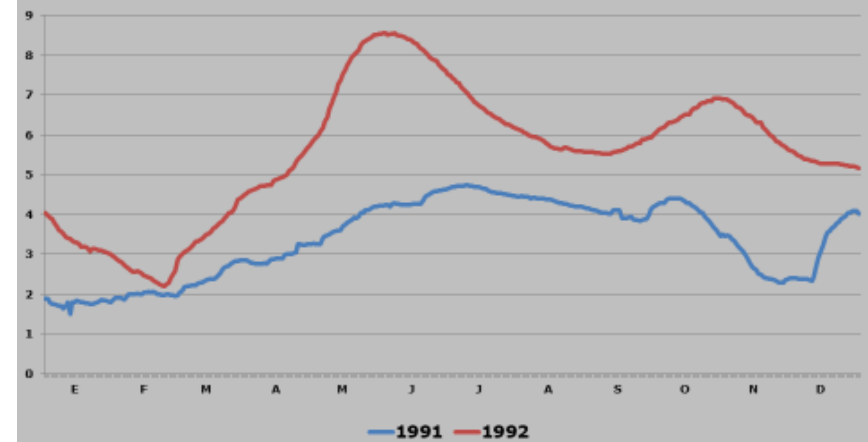
Río Paraguay – Asunción

Años: 2014 - 2015



Río Paraguay – Asunción

Años: 1992 - 1991



Las Inundaciones en el Area Metropolitana de Asuncion

Los Bañados de Asunción

La región metropolitana de Asunción (AMA) presenta amplias zonas ribereñas que se ven afectadas por las crecidas del río Paraguay, con más de 25 kilómetros de costas que han sido ocupadas para diversos usos como asentamientos y emprendimientos públicos y privados.



Barrios ribereños de Asuncion. Fuente:
MOPC y Mun Asu- Proyecto franja
Costera



Barrios de Asunción afectados por inundaciones.
Enero 2016. Fuente: MSPyBS



Fig. 4a. La Av. Costanera y la Chacarita

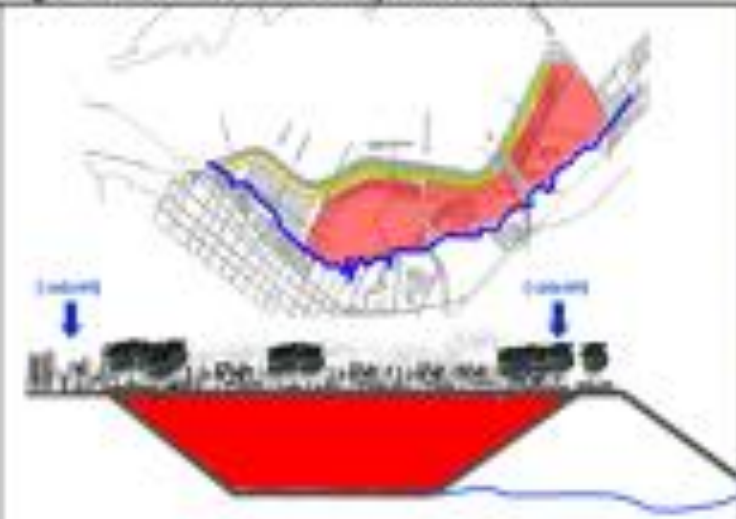


Fig. 4b: Alternativa de relleno total



Fig. 4c: Barrio Chacarita, visto desde Av. Cost.

Ayuda Memoria: Inundación Año 2014

INUNDACIONES

jueves 19 de junio de 2014, 06:48

Asciende a 41 mil las familias afectadas por las inundaciones en Paraguay



En Asunción, las inundaciones afectaron a 13.800 familias. Foto: Daniel Duarte.

A nivel país, poco más de 41 mil familias se encuentran afectadas por las inundaciones, informó este jueves el jefe de Operaciones de la Secretaría de Emergencia Nacional (SEN), Aldo Saldivar.

INUNDACIONES

jueves 19 de junio de 2014, 08:20

Nivel del río Paraguay se eleva a 6,57 metros



La cantidad de damnificados aumentó a 13.760 familias. | Foto: Daniel Duarte.

En solo un día, el río Paraguay creció 7 centímetros en la zona de Puerto Asunción y ahora se eleva a 6,57 metros. En la capital, la cantidad de damnificados aumentó a 13.760 familias.

0 DE JUNIO DE 2014

| CRECIDAS SON ANTICIPOS DEL FENÓMENO QUE TENDRÁ SU PICO MÁXIMO EN DICIEMBRE

El evento “El Niño” persistirá hasta marzo, con lluvias e inundaciones

El fenómeno “El Niño” comenzó a evolucionar este mes; durará ocho meses y tendrá su máximo desarrollo entre noviembre y enero próximos, según alertó el martes último el Centro Internacional para la Investigación del Fenómeno de “El Niño” (CIIFEN), con sede en Guayaquil, Ecuador. Con este panorama, tendremos más precipitaciones y, por ende, más inundaciones.



Las aguas están por cubrir los techos de estas casas en la zona de Remanso. El evento “El Niño” empieza y se espera un impacto mayor. / ABC Color

En nuestro país, los expertos de la Dirección de Meteorología ya anticiparon de que este año se presentaría un evento “El Niño”, y esto se publica en el portal de dicha institución de la Dinac.

Una de las falencias para prever estrategias que ayuden a minimizar los impactos es la falta de consideración de estos expertos paraguayos en las tomas de decisiones para casos de desastres por estos fenómenos cíclicos. Como resultado, se improvisan asistencias, cada institución, por su lado, derrochándose recursos.